

О препарате







«РемарсГель» - революционный препарат в области ухода за полостью рта, воплотивший в себе самые передовые достижения в медицине и биохимии. Именно этот лечебно-профилактический комплекс с 2005 года входит в состав аптечки каждого космонавта Международной Космической Станции (МКС).

В 2010-2011 прошел международный эксперимент проект «Марс 500». Во время эксперимента международный «экипаж» находился в замкнутом комплексе 520 дней – примерно столько времени займет космическое путешествие на Марс и обратно. Основной целью проекта было собрать данные о здоровье членов команды и их работоспособности. Каждому участнику было предложено использовать в течение всего эксперимента «РемарсГель» для поддержания здоровья зубов.

В ходе эксперимента было проведено множество медицинских исследований и испытаний, используя «РемарсГель» в течение всего эксперимента, его участники высоко оценили защитные свойства и эффективность препарата и, после длительной изоляции в экстремальных условиях, не испытали никаких проблем со здоровьем зубов.

А с 2013 года стартовало его серийное производство и теперь «РемарсГель» доступен для каждого из Вас!

«РЕМАРСГЕЛЬ» ПОИСТИНЕ УНИКАЛЕН ПО СВОЕМУ ДЕЙСТВИЮ И ИМЕЕТ НЕОБЫЧАЙНО ШИРОКИЙ СПЕКТР ПРИМЕНЕНИЯ:

-  КОМПЛЕКСНАЯ ПРОФИЛАКТИКА ЗАБОЛЕВАНИЙ ПОЛОСТИ РТА
-  УСТРАНЕНИЕ КАРИЕСА В СТАДИИ ПЯТНА
-  СВЕРХБЫСТРОЕ ВОССТАНОВЛЕНИЕ ЭМАЛИ
-  ЗНАЧИТЕЛЬНОЕ СНИЖЕНИЕ ЧУВСТВИТЕЛЬНОСТИ ЗУБОВ

Инновационная формула реминерализации зубной эмали РемарсГель

- ✓ Устраняет кариес в стадии белого пятна
- ✓ Восстанавливает эмаль после отбеливания и ортодонтического лечения
- ✓ Предотвращает образование зубодесневой бляшки
- ✓ Устраняет и предотвращает возникновение повышенной чувствительности зубов
- ✓ Мягко и эффективно удаляет мягкий зубной налет
- ✓ Минерализует эмаль у детей в период роста постоянных зубов

Применение

Применение «РемарсГеля» не отличается от применения обычной зубной пасты. Механизм действия данного комплекса основан на поэтапном применении геля №1 и геля №2. Благодаря удобной конструкции туб, открывающихся одним движением большого пальца, процедура занимает не более трех минут.

- 1 Прополоскать полость рта водой. Нанести на зубную щетку состав **RemarsGel 1** и провести чистку зубов в течение 1 минуты.



- 2 **Внимание! Не споласкивая полость рта водой** провести повторную чистку зубов составом **RemarsGel 2** в течение 1 минуты. Прополоскать полость рта водой.



ПРИМЕНЯТЬ ВМЕСТО ЗУБНОЙ ПАСТЫ


Контакты

Отдел продаж: (495) 118-76-20, (495) 638-07-78
www.remars.ru



Восстановление ЭМАЛИ на Земле и в Космосе



 Безопасен

 Не содержит фторидов

 **Присвоена классификация:**
Натуральный продукт (natural)

ВОХДИТ В АПТЕЧКУ
КОСМОНАВТОВ МКС | УЧАСТНИК
ПРОГРАММ

**MARS
500**



REMARS®GEL

Натуральный двухкомпонентный комплекс
для укрепления и reminерализации
зубной эмали

РЕМАРСГЕЛЬ- ЭФФЕКТИВНАЯ ЗАЩИТА ОТ КАРИЕСА КАЖДЫЙ ДЕНЬ

КРИСТАЛЛ БРУШИТА –

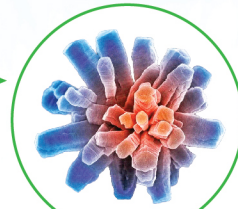
образуется в результате взаимодействия **нитрата кальция** и **гидрофосфата аммония**
Крепко связывается с поверхностью зубной эмали, на протяжении длительного времени служит источником кальция и фосфора, восстанавливает структуру эмали, предотвращает развитие начальной стадии кариеса
Закрывает микротрещины и снижает повышенную чувствительность зубов



НИТРАТ КАЛЬЦИЯ - является источником кальция – основного минерала зубной эмали



ГИДРОФОСФАТ АММОНИЯ - является источником фосфора, необходимого для сохранения и восстановления эмали зуба



ПАПАИН - расщепляет мягкий зубной налет, придает естественную белизну зубам



КСИЛИТ - препятствует размножению кариесогенных бактерий, усиливает процесс восстановления эмали, предотвращает образование зубного налета



Д-ПАНТЕНОЛ И АЛЛАНТОИН - способствуют быстрому заживлению и восстановлению тканей полости рта. Стимулируют процесс слюноотделения



ЭКСТРАКТ ЗЕЛЕНОГО ЧАЯ - предупреждает развитие кариеса, поддерживает полезную микрофлору полости рта, освежает дыхание



ЭКСТРАКТ КРАПИВЫ - оказывает тонизирующее, антибактериальное и кровоостанавливающее действие



ЭКСТРАКТЫ ТЫСЯЧЕЛИСТНИКА, КАЛЕНДУЛЫ, ШАЛФЕЯ, РОМАШКИ - обладают выраженным успокаивающим и противовоспалительным действием на ткани пародонта



ЭКСТРАКТ АИРА - оказывает дезинфицирующее, укрепляющее и обезболивающее действие



ЭКСТРАКТ АЛОЕ ВЕРА - способствует укреплению тканей десен

